

東京健生病院のご案内

診察科目

- 内科 ●呼吸器内科 ●循環器内科 ●消化器内科
- 神経内科 ●腎臓内科(人工透析内科) ●糖尿病内科
- 外科 ●脳神経外科 ●整形外科 ●皮膚科
- 泌尿器科 ●精神科 ●リハビリテーション科

主な医療・検査機器

- ヘリカルスキャンCT装置 ●X線TV ●骨密度撮影装置 ●腹部エコー
- 心エコー ●長時間心電計 ●スパイロメーター
- 携帯型終夜睡眠ポリグラフフィー ●上部消化器内視鏡
- 下部消化器内視鏡

外来診察時間

	受付	診察
午前	午前8:30~12:00	午前9:10~
午後	午後1:30~4:00	午後2:00~
休診	水曜午後・土曜午後・日曜・祭日 ※急病の場合は随時対応します。	

※詳細については、お問い合わせください。

最寄り駅

- JR山手線大塚駅下車(南口)徒歩 約15分
- 地下鉄丸ノ内線新大塚駅下車(2番出口)徒歩 約7分
- 都営三田線千石駅下車(A4出口)徒歩 約15分

最寄り駅からのバス路線

- 都営バス大塚駅 上60上野公園行き
千石3丁目下車 徒歩約3分
- 都営バス早稲田 上58上野松坂屋行き
千石3丁目下車 徒歩約3分

お車でお越しの方

※病院に駐車場はありませんので、お近くのコインパーキングをご利用ください。



東京保健生活協同組合 東京健生病院
〒112-0012 文京区大塚4-3-8
☎03-3944-6111
<http://thoken.or.jp/kensei/>

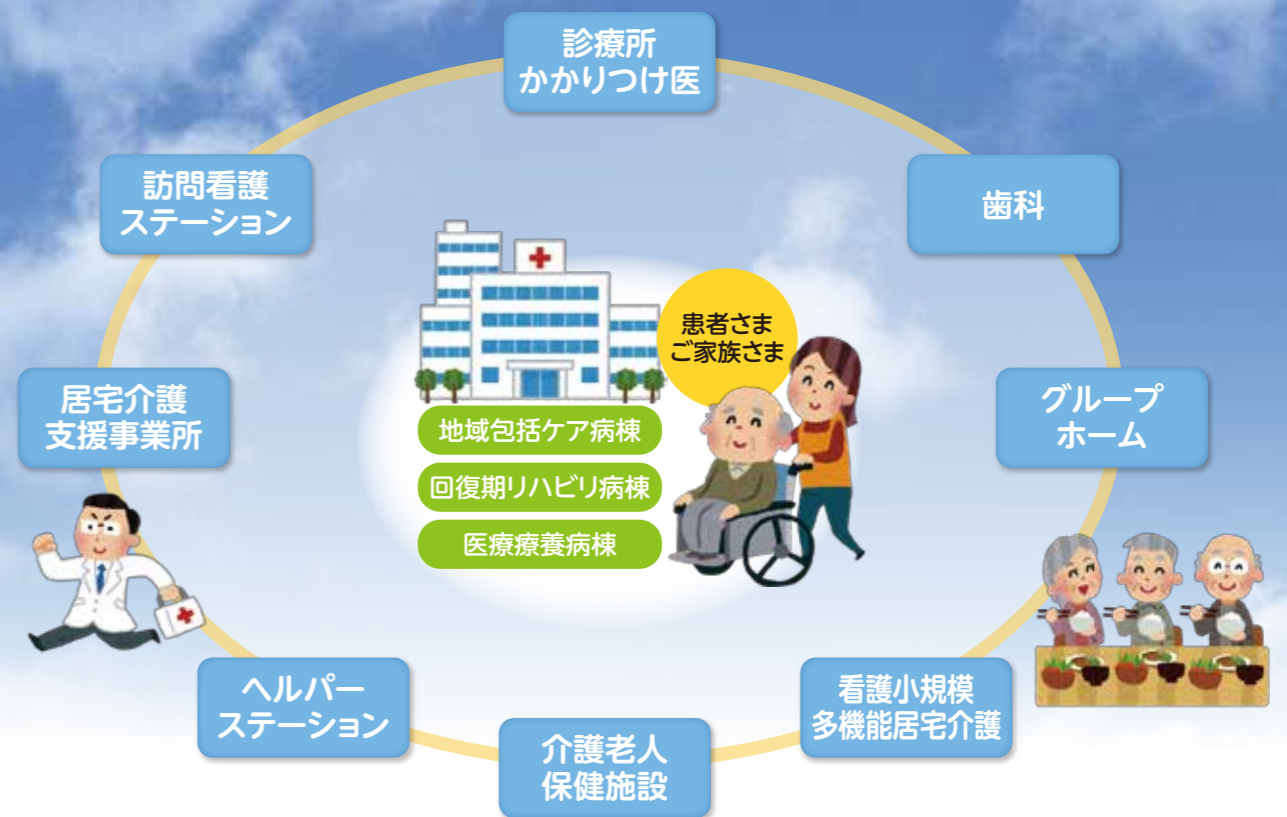
東京保健生活協同組合 事業所一覧

- | 文京区 | 練馬区 | 豊島区 | 台東区 |
|--|---|---|--|
| 東京健生病院
氷川下セツルメント歯科
大塚診療所
根津診療所
セツルメント菊坂診療所
ひかわした訪問看護ステーション
ひかわした訪問看護ステーション出張所
よみせ通り訪問看護ステーション
西片あさひ訪問看護ステーション
介護センター健生
介護老人保健施設ひかわした
看護小規模多機能居宅介護事業所「千石にじの家」
居宅介護支援事業所健生 | 大泉生協病院
大泉生協病院歯科
大泉訪問看護ステーション
北園訪問看護ステーション
公園通り訪問看護ステーション
介護センター健生練馬
居宅介護支援事業所公園通り | 鬼子母神診療所
鬼子母神診療所歯科
南池袋訪問看護ステーション
介護センター健生豊島
雑司が谷みみずくの里 | 橋場診療所
橋場診療所歯科
竜泉協立診療所
蔵前協立診療所
訪問看護ステーションたいとう
ヘルパーステーションあさがお
よみせ通り いこいの家
居宅介護支援事業所竜泉 |
| | 新宿区 | 中央区 | |
| | 江戸川橋診療所
江戸川橋診療所歯科 | 鉄砲洲診療所
てっぽうず鍼灸治療院
訪問看護ステーションてっぽうず | |

地域と共に歩みます

東京保健生活協同組合 東京健生病院

都心部の地域医療を担う 充実した医療・介護ネットワーク



東京健生病院の理念

生協組合員と職員の力を合わせて、
地域の人々から信頼され、よりどころとなる病院をめざします

差額ベッド代はいただいていません

HPH(健康増進拠点病院)を推進しています

東京健生病院は、いつでも誰でも安心してかけられる地域密着型医療機関です

入院医療

3つの病棟が専門職種チーム医療を提供し、地域の医療・介護事業所と連携をとりながら在宅復帰を支援しています。

地域包括ケア病棟

急性期治療を終了した方が、リハビリや在宅調整をおこない、自宅に戻る支援をします。また、在宅療養している方の緊急時の受け入れもおこなっています。

回復期リハビリ病棟

脳血管障害や骨折の手術などのため急性期の治療を終え、病状が安定した方が集中的なリハビリを行い、社会や家庭への復帰を支援します。

医療療養病棟

急性期治療を終えても引き続き医療提供(処置)の必要度が高く、継続して病院での療養が必要な方を対象にご利用いただく病棟です。在宅復帰を支援しています。



リハビリテーション科

総合的なリハビリを提供しています。

専門医、理学療法士、作業療法士、言語聴覚士が、急性期～回復期～維持期(在宅)まで一連にわたり、総合的なリハビリテーションを実施しています。



地域包括ケア病棟

早期の退院をめざしてリハビリをおこない在宅復帰を支援しています。

回復期リハビリ病棟

1年365日、日曜日・祝日もリハビリを行なっています。退院後の生活を見据えて集中的な機能訓練を実施し、早期の在宅復帰、社会復帰をスタッフ全員で支援しています。

透析センター

透析通院送迎・夜間透析も対応しています。

全台オンラインHDF専用装置を配備し治療を行っています。他院所との医療連携を充実させ、安心・安全なチーム医療を目指しています。



訪問診療・往診

当院は「在宅療養支援病院」です。患者さまが住み慣れた自宅で安心して療養生活が送れるようサポートします。

さまざまな病気や障害のため、寝たきり又はそれに準ずる状態で終末期を自宅で過ごしたい方、通院が困難な方を対象に、医師と看護師が定期的に訪問診療(月2回)を行います。



24時間連絡可能な体制

近隣のケアマネージャーや訪問看護ステーションなどと連携

外来診療

慢性期疾患管理を中心に、専門診療もおこなっています。

健診センター

早期発見・早期治療 気になるところをチェック! 各種健康診断・人間ドックをおこなっています。

※当院は自治体健診、協会けんぽ、東京土建国保等各種健保の健診実施医療機関です。



どんなことでもお気軽にご相談ください。

相談時間 平日 9時30分～16時30分 土曜日 9時～12時30分

医療相談室

医療費や生活費がご心配なとき、医療や福祉制度・施設などを詳しく知りたいときなど、専門の相談員(ソーシャルワーカー)がご相談をお受けします。

医療連携室

入院のご相談は、医療連携室にお問い合わせ下さい。ご家族・ケアマネージャーからのご相談も承ります。